

2018年11月8日(木)

週刊

豊商事 presents

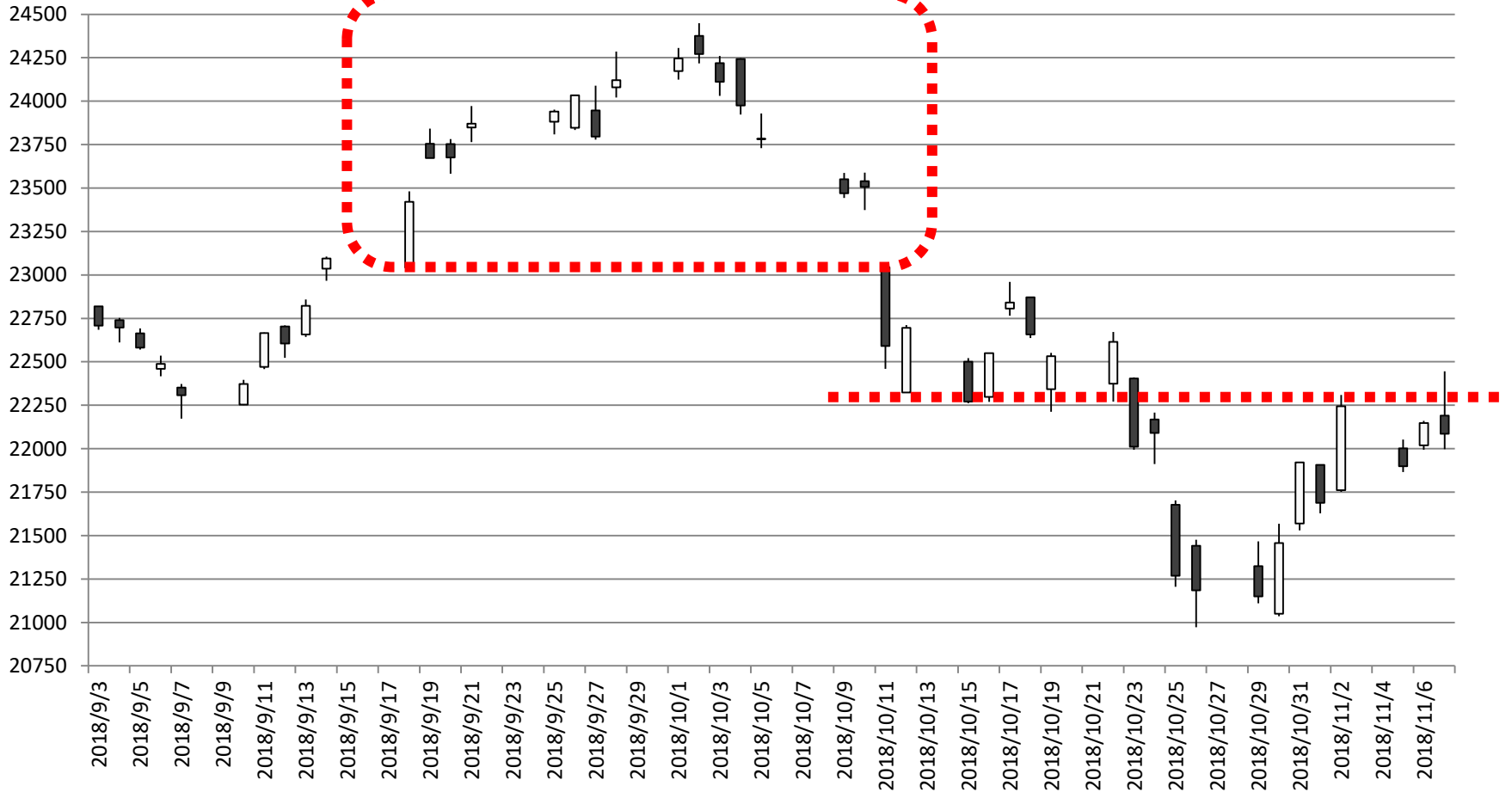
株式トレード戦略

～日経225・NYダウ・ドル円の短期見通し～



マーケット・アナライズ
コメンテーター
岡崎 良介

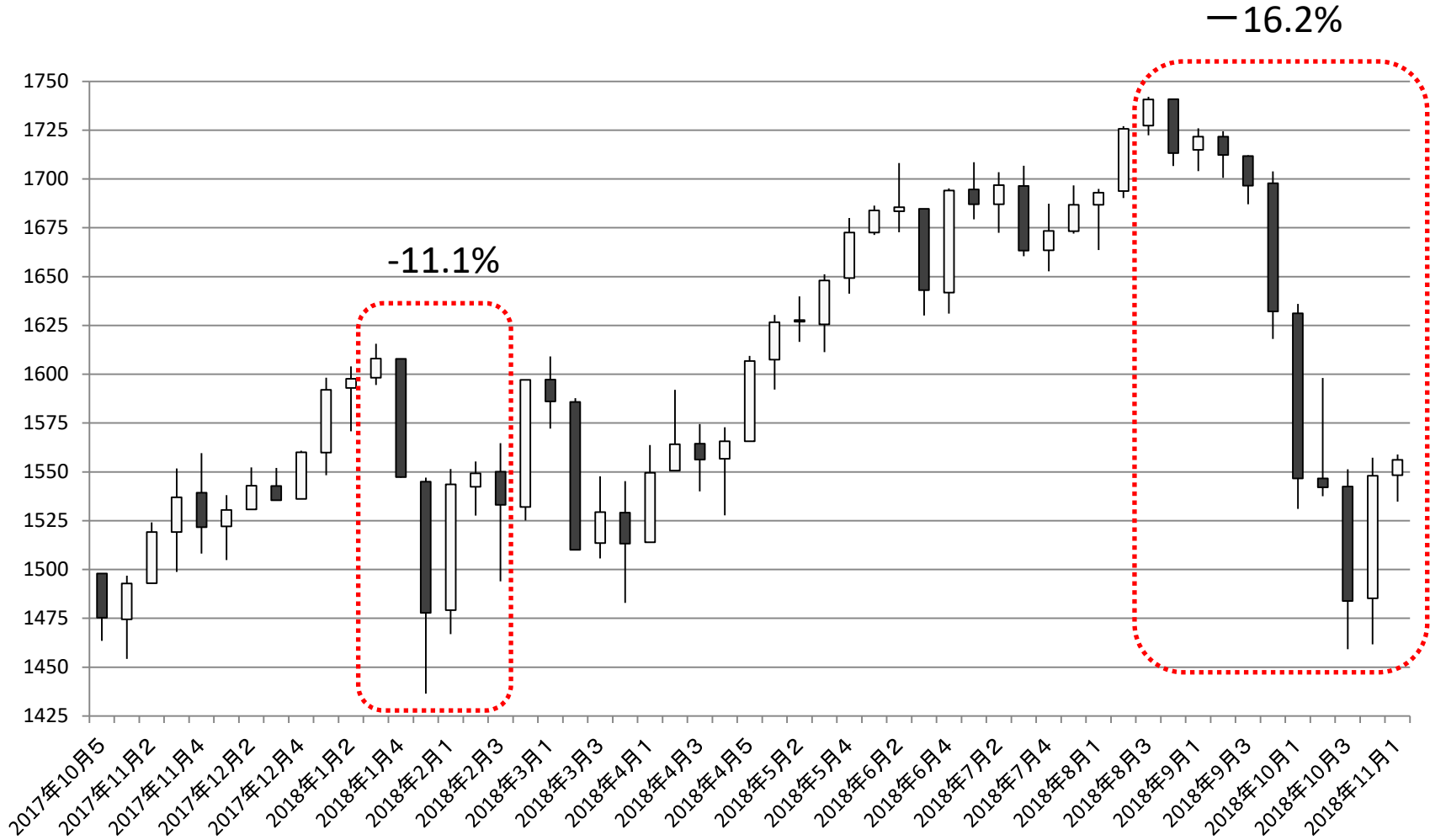
日経平均株価の推移(日足)



ダウ工業株の推移(日足)



米国小型株を表す指数＝ラッセル2000(週足)



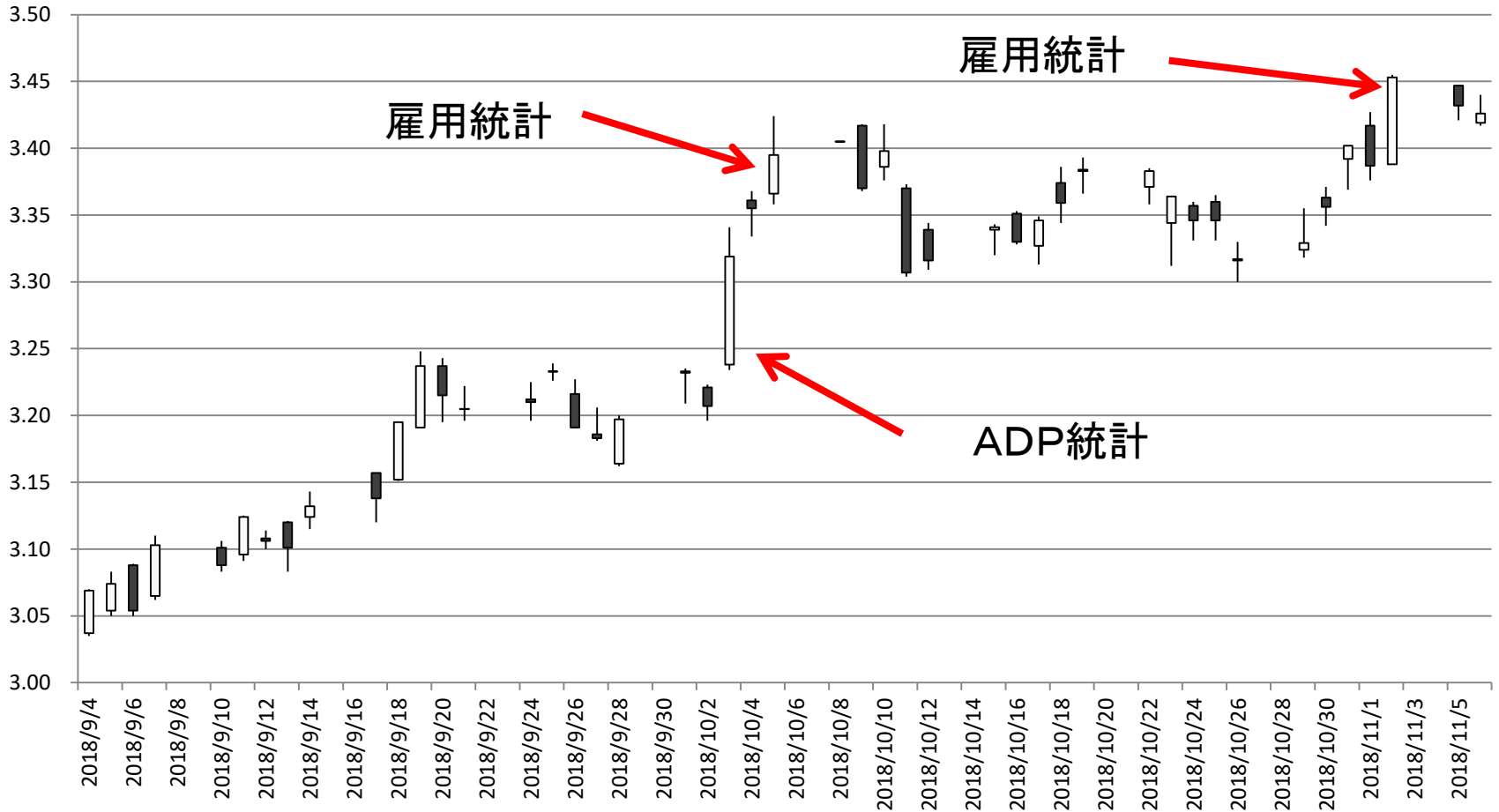
過去6回の米国株下落局面

過去の下落局面	小型株		SP500	
	ピーク	20%下落	ピーク	20%下落
湾岸戦争	1989年10月	1990年8月	1990年7月	1990年8月
ロシア危機	1998年4月	1998年8月	1998年7月	1998年9月
ITバブル崩壊	2000年3月	2000年4月	2000年3月	2001年2月
金融危機	2007年7月	2008年2月	2007年10月	2008年3月
米国債ショック	2011年4月	2011年8月	2011年5月	2011年10月
チャイナショック	2015年6月	2016年2月	2015年5月	-15%まで

- ・ 小型株が下落トレンド(20%以上の下落)にSP500に対して先行して入った場合、SP500が下落トレンドに入る確率は100%(過去30年)
- ・ SP500が下落トレンドに入った場合、米国が景気後退に陥る確率は67%(過去50年)

出所: Yahoo Finance USA

米国30年物国債利回りの推移(%)



ドル/円の推移(日足)



注意事項

豊商事が提供する金融商品及び商品先物取引は、お取引により元本損失・元本超過損失が生ずるおそれのある取引です。取引の前には必ず契約交付書面等の内容を十分にお読みいただきご理解ください。

また、セミナーでお話しする内容は、弊社が情報提供を目的としたものです。したがって、投資に関する最終的な決定は、お客様ご自身で必ずおこなってください。