

2020年3月26日(木)

週刊

豊商事 presents

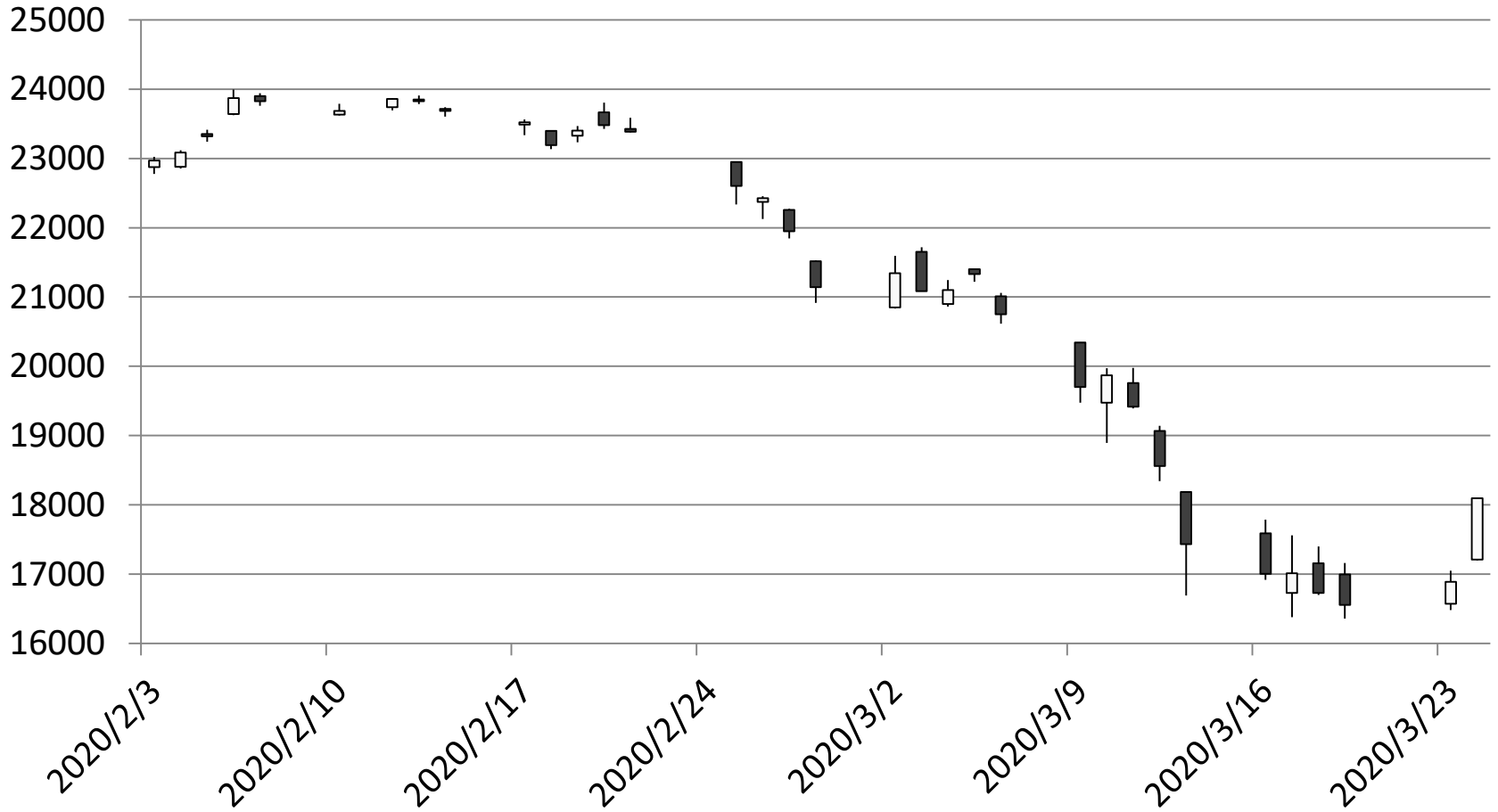
株式トレード戦略

～日経225・NYダウ・ドル円の短期見通し～

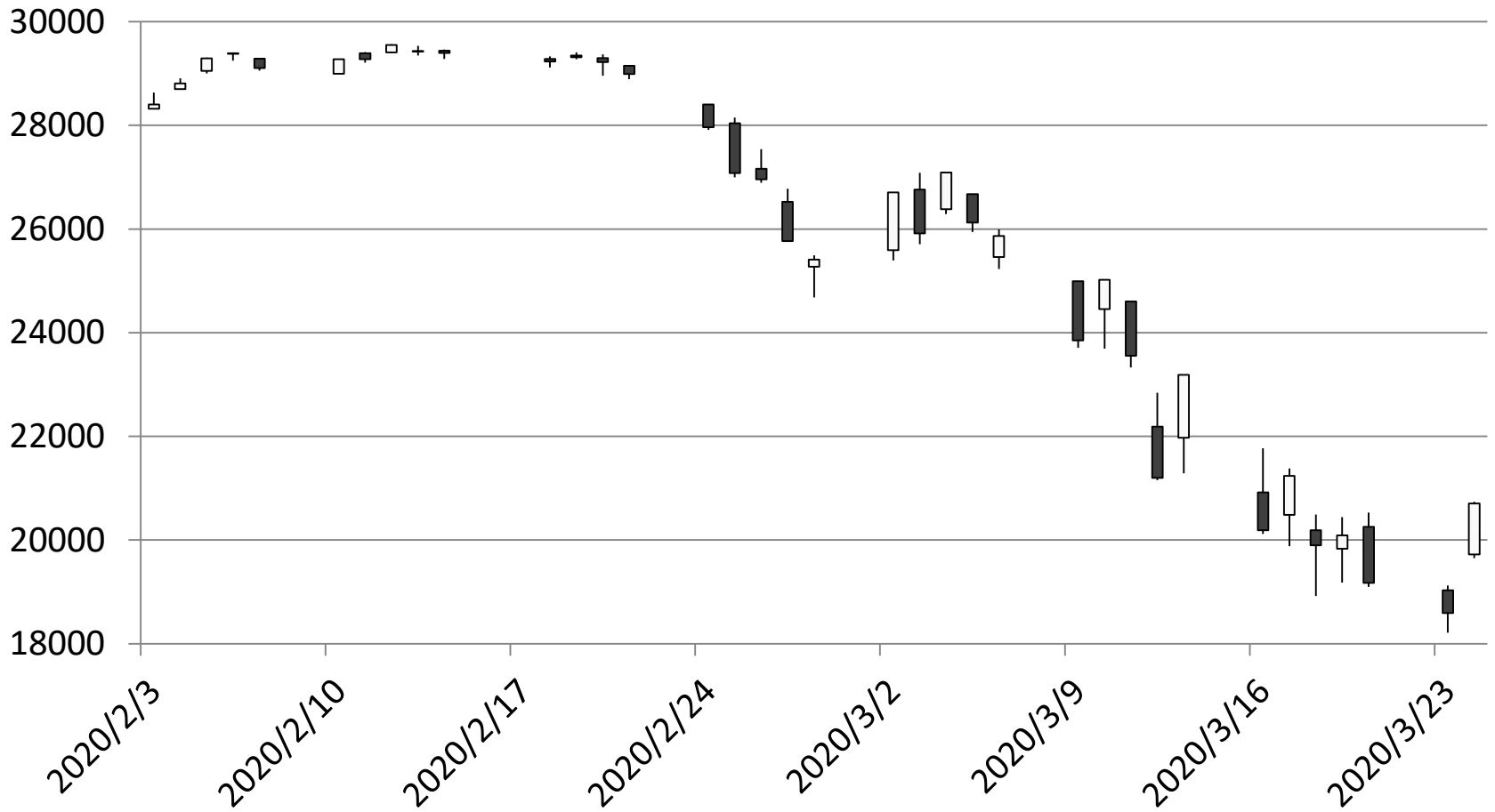


マーケット・アナライズ
コメンテーター
岡崎 良介

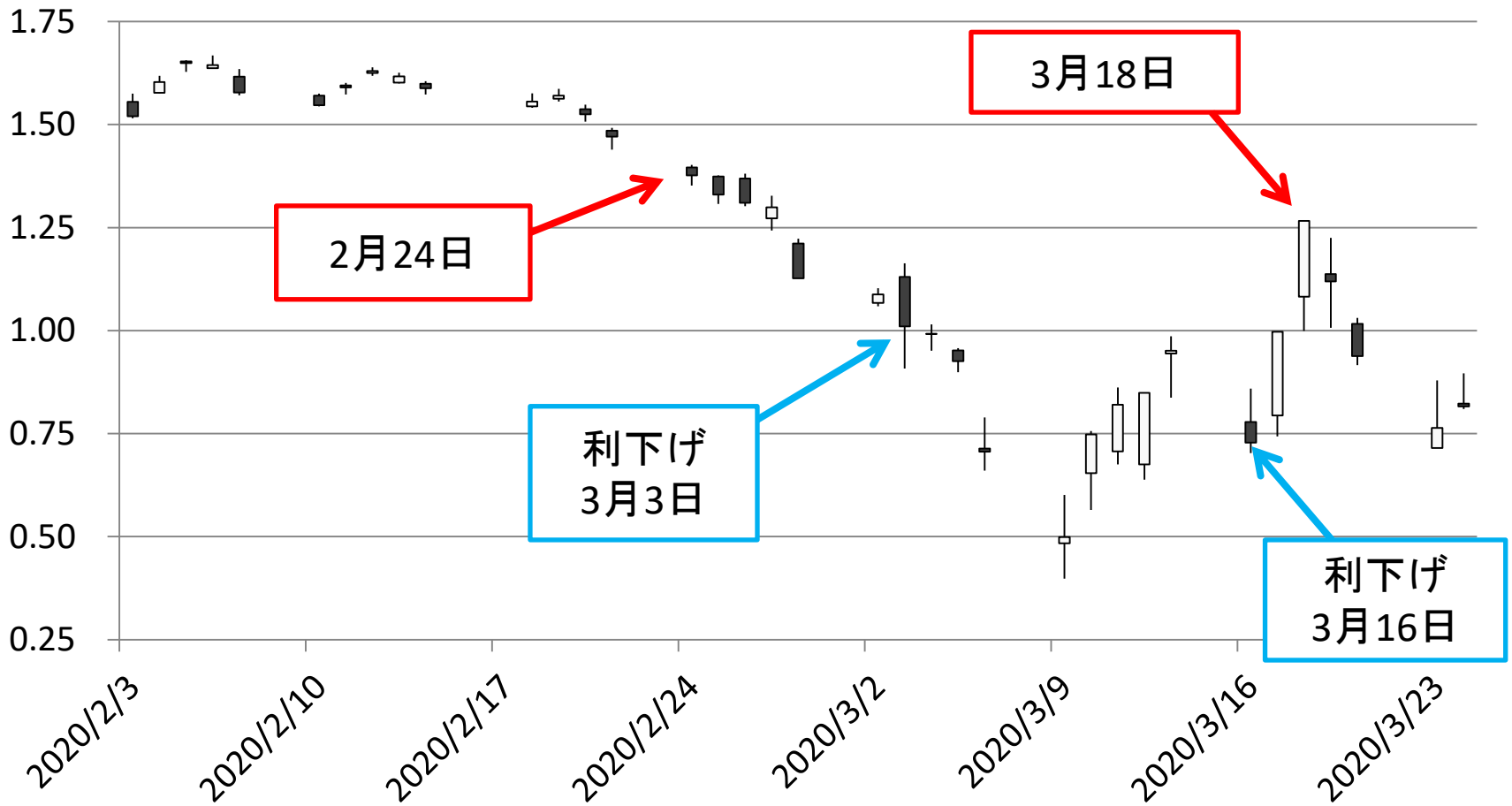
日経平均株価の推移(3月24日まで)



米国ダウ工業平均株価の推移(3月24日まで)



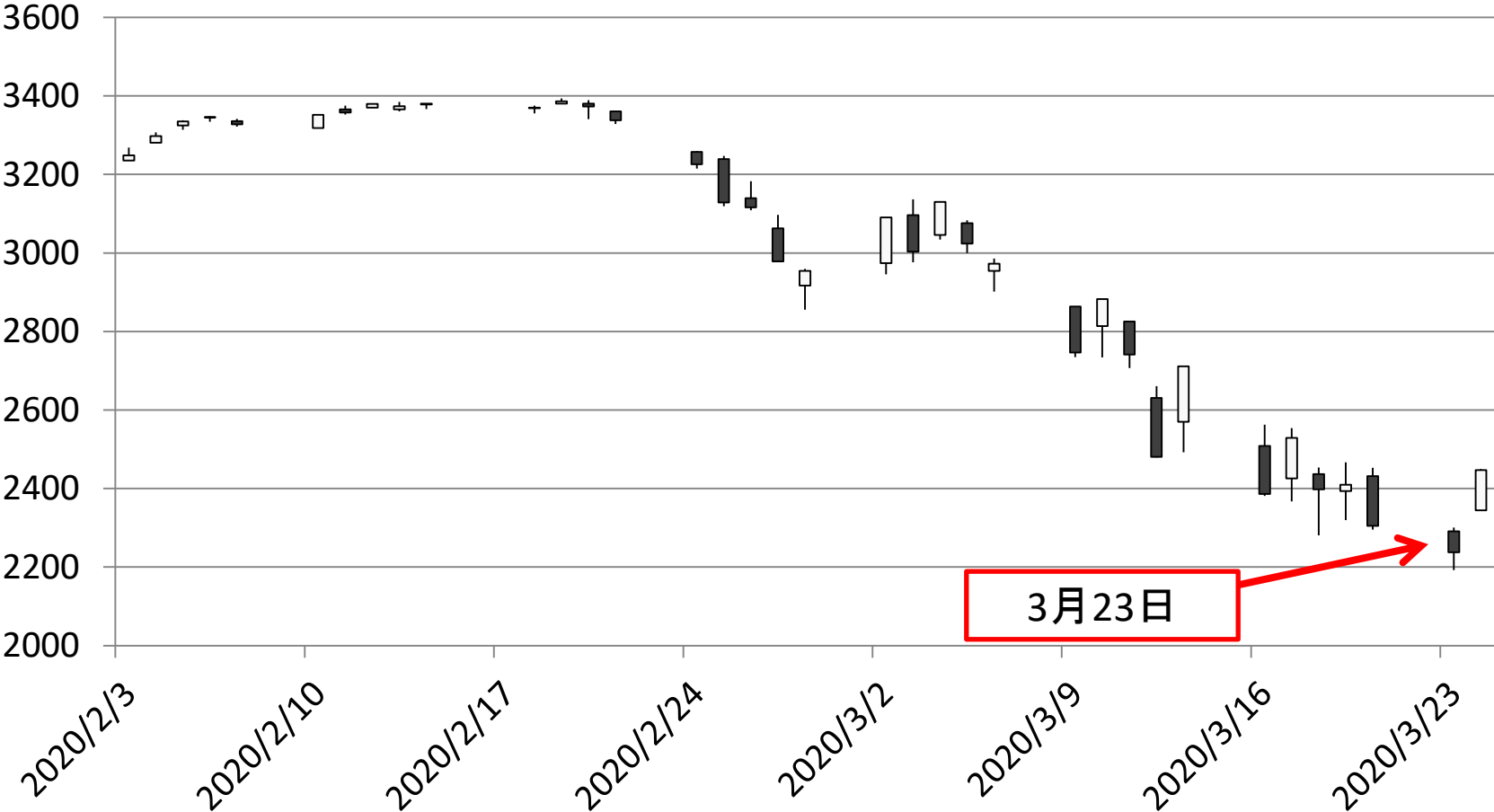
米国長期金利(%) : 2020年2月～直近



金価格：2020年2月～直近



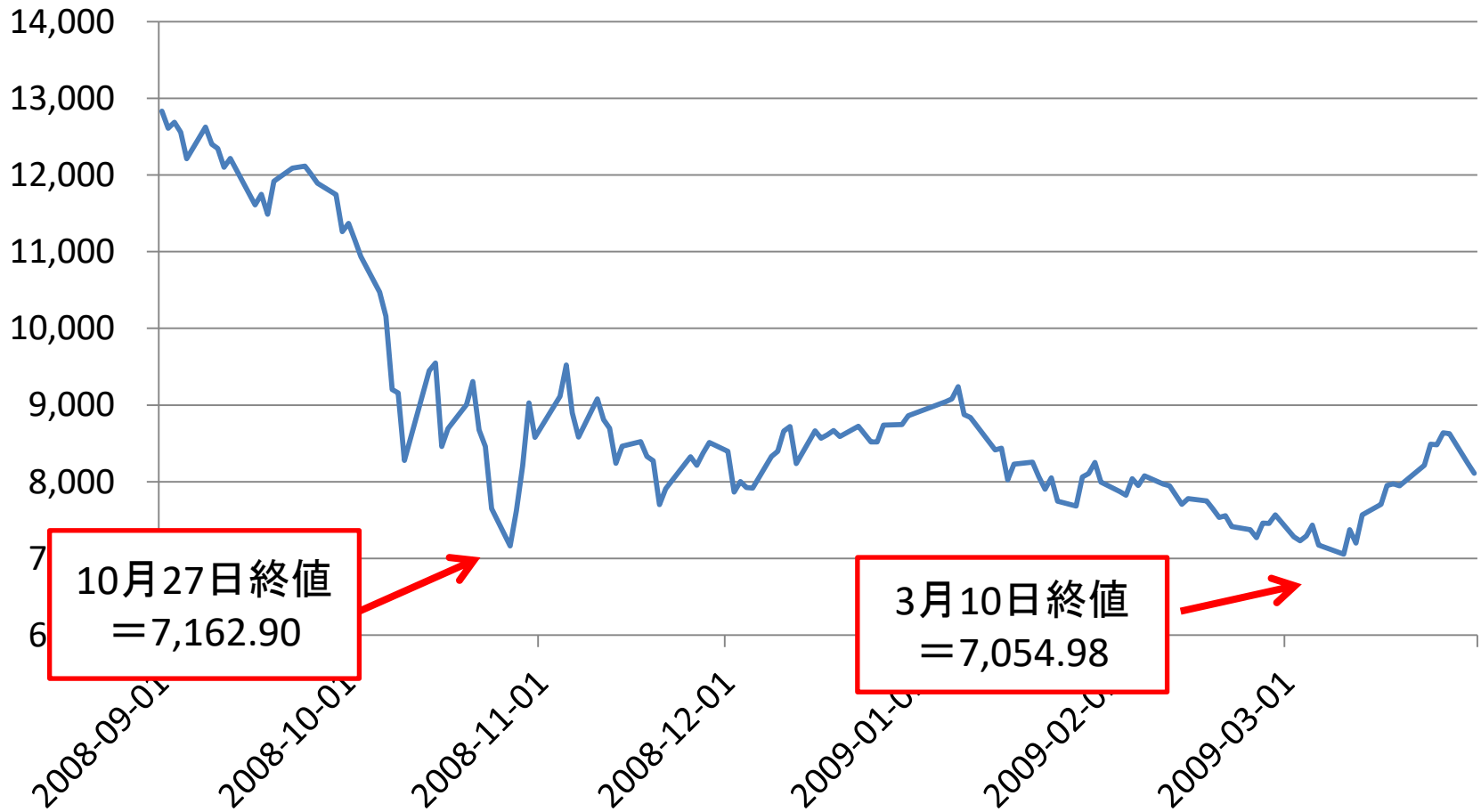
米国株 (SP500) : 2020年2月～直近



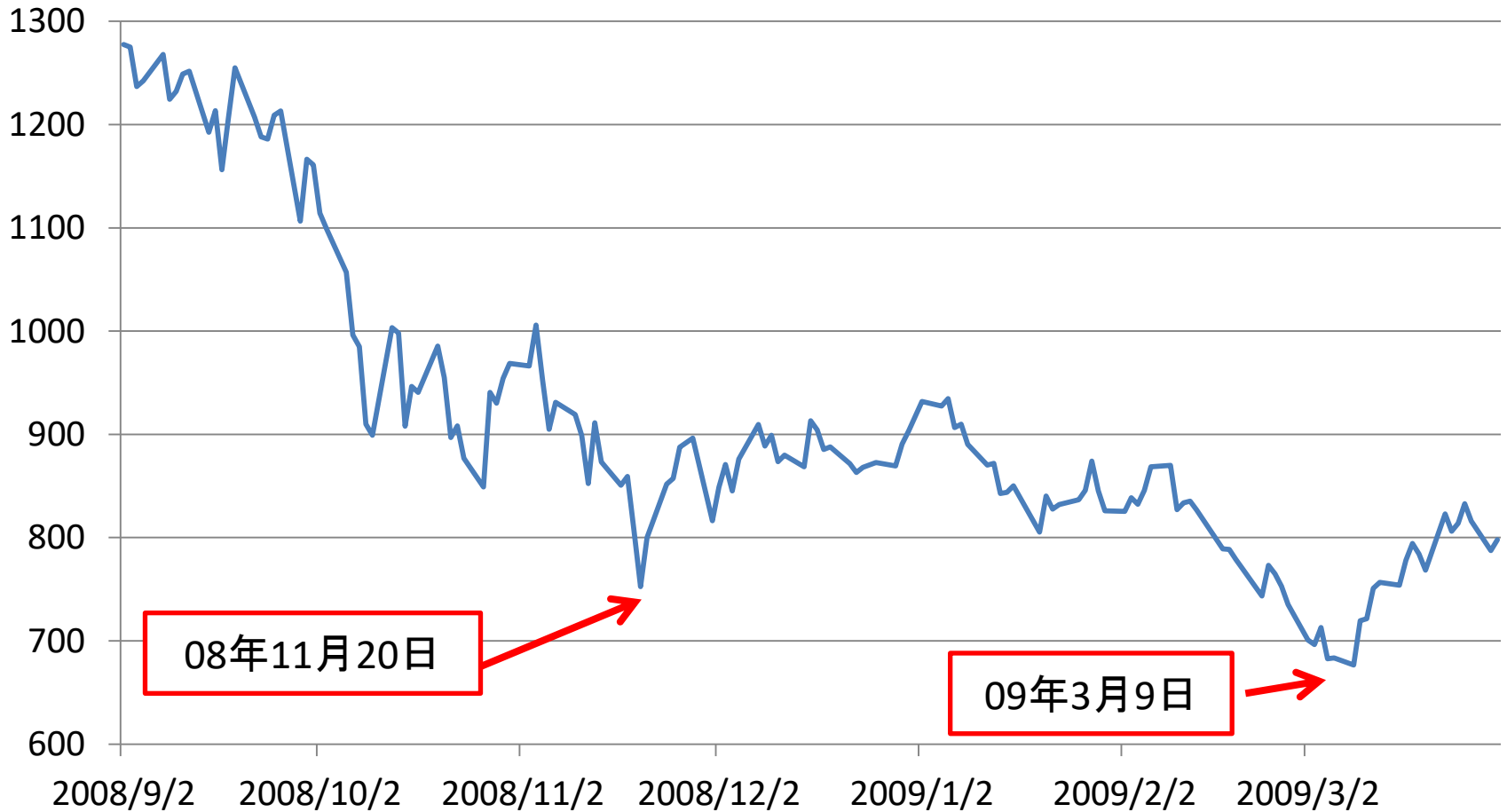
VIX指数: 2020年2月～直近



金融危機：日本株の1番底と2番底



金融危機：米国株の1番底と2番底



注意事項

豊商事が提供する金融商品及び商品先物取引は、お取引により元本損失・元本超過損失が生ずるおそれのある取引です。取引の前には必ず契約交付書面等の内容を十分にお読みいただきご理解ください。

また、セミナーでお話しする内容は、弊社が情報提供を目的としたものです。したがって、投資に関する最終的な決定は、お客様ご自身で必ずおこなってください。